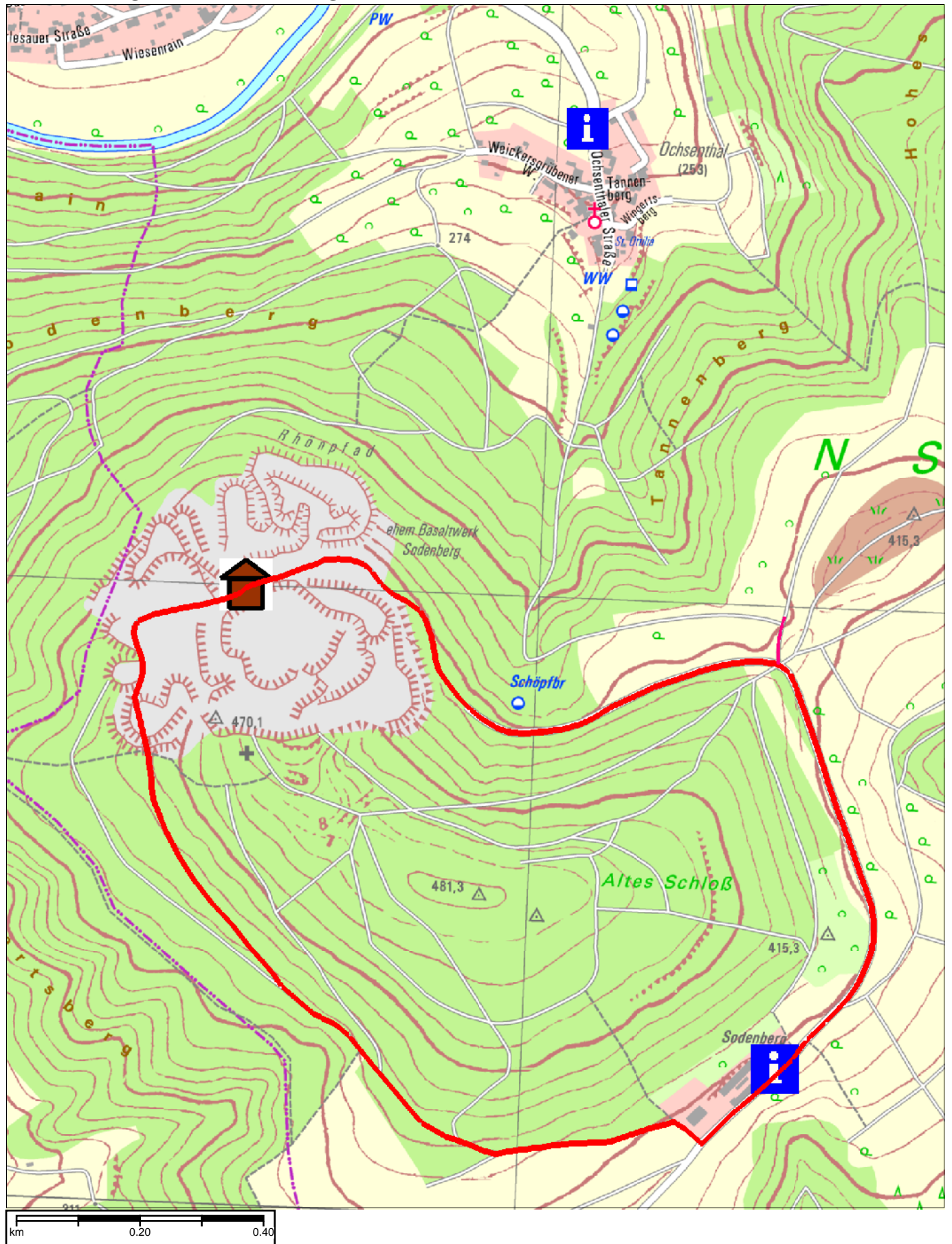


Rundweg Hammelburg 1



Rundweg Hammelburg 1 (Ausgangspunkt Sodenberg)

Länge ca. 3,6 km, Zeitdauer: 1 Std., Schwierigkeitsgrad: leicht, Aufstiegshöhenmeter: 70, Höhenlage: 380 – 450 m ü NN

Kraterrunde, Ausgangspunkt Gutshof am Sodenberg

Der Weg führt im Uhrzeigersinn durch Mischwald vorbei an einer Kapelle zum ehemaligen Basaltwerk. Dort Infohütte über den Basaltabbau, Flora und Fauna. Weiter über Wald- und Feldwege zurück zum Gut Sodenberg.